



GMT MONTHLY MEMBERSHIP PROGRESS REPORT

Results as of: 5/31/2018

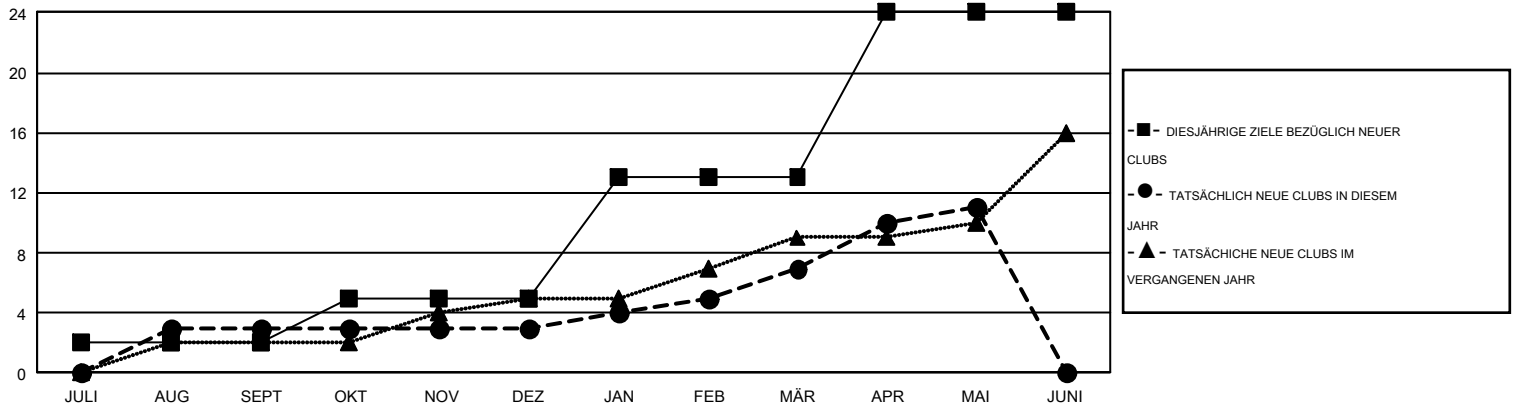
GMT Constitutional Area 4, Group B

GMT: DANIEL ISENRICH

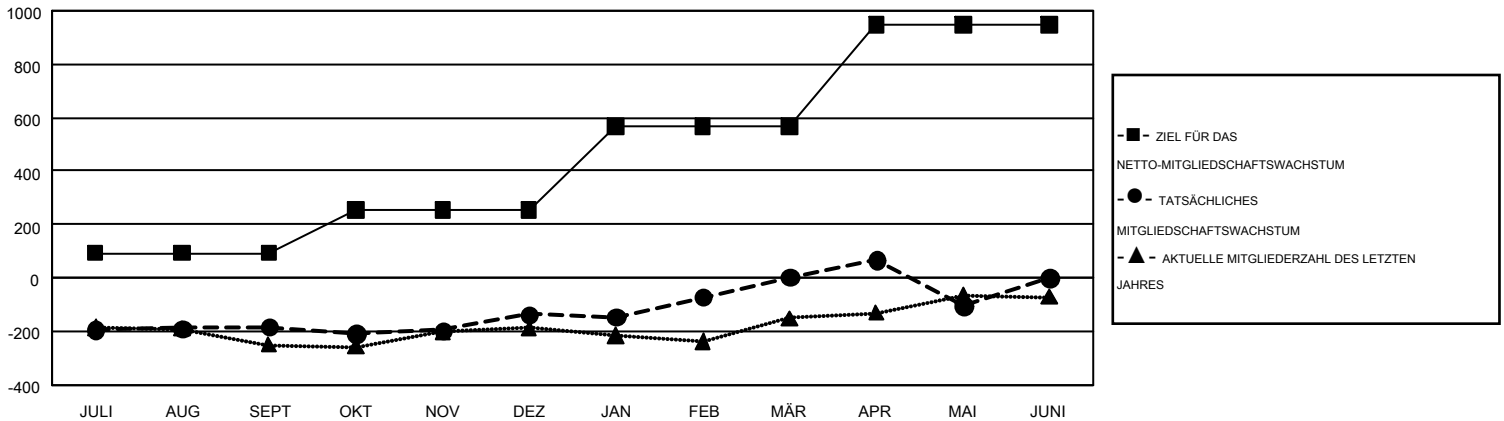
DER BERICHT UMFASST AUSSCHLIEßLICH CLUBS MIT DISTRIKTZUGEHÖRIGKEIT.

Clubs				Pro Mitglied			
ERGEBNISSE FÜR 2017-2018				ERGEBNISSE FÜR 2017-2018			
QUARTAL	ZIEL NEUE CLUBS	NEUE CLUBS	AUFGELÖSTE CLUBS	QUARTAL	ZIEL FÜR DAS NETTO-MITGLIEDERSCHAFTSWACHSTUM	TATSÄCHLICHES MITGLIEDERSCHAFTSWACHSTUM	AKTUELLE ANZAHL ABGEMELDETER MITGLIEDER (einschließlich Transfermitglieder)
JULI/AUG/SEPT	2	3	1	JULI/AUG/SEPT	92	620	750
OKT/NOV/DEZ	3	0	1	OKT/NOV/DEZ	163	728	578
JAN/FEB/MÄR	8	4	1	JAN/FEB/MÄR	311	908	710
APR/MAI/JUNI	11	4	6	APR/MAI/JUNI	381	657	724

ZIELE UND TATSÄCHLICHE NEUE CLUBS KUMULATIV



ZIELE UND TATSÄCHLICHE MITGLIEDER KUMULATIV



ABGEMELDETE CLUBS: 9	1,263 VON 2,106 CLUBS HABEN 1 ODER MEHR NEUE MITGLIEDER AUFGENOMMEN	GESCHLECHTERVERTEILUNG MANN 60,892 (85.18%) FRAU 10,592 (14.82%)
AUSGETRETENE MITGLIEDER VERSTORBEN 658 CLUB AUFGELÖST 10 ANDERE 2,089 GESAMT 2,757	KLICKEN SIE HIER FÜR KUMULATIVE MITGLIEDERSCHAFTSDATEN	GESAMTANZAHL DER MITGLIEDER 854 IN EINER FAMILIENEINHEIT FAMILIENMITGLIEDER, DIE NUR DIE HÄLFTE DER INTERNATIONALEN BEITRÄGE ZAHLTEN 408